



# สิทธิบัตรการออกแบบผลิตภัณฑ์

อาศัยอำนาจตามความในพระราชบัญญัติสิทธิบัตร พ.ศ. 2522  
 บัตรกรรมทรัพย์สินทางปัญญาออกสิทธิบัตรฉบับนี้ให้แก่

มหาวิทยาลัยธรรมศาสตร์

สำหรับการออกแบบผลิตภัณฑ์ตามข้อถือสิทธิ และภาพแสดงแบบผลิตภัณฑ์  
 ที่ปรากฏในสิทธิบัตรนี้

เลขที่คำขอ 1602000641  
 วันขอรับสิทธิบัตร 26 กุมภาพันธ์ 2559  
 ผู้ออกแบบผลิตภัณฑ์ นายกิตติพงษ์ เกียรติวิภาค

ชื่อที่แสดงถึงการออกแบบผลิตภัณฑ์ ผู้ไปรษณีย์

ให้ผู้ทรงสิทธิบัตรและหน้าที่ตามกฎหมายว่าด้วยสิทธิบัตรทุกประการ

ออกให้	ณ วันที่	8	เดือน	พฤศจิกายน	พ.ศ.	2562
หมดอายุ	ณ วันที่	25	เดือน	กุมภาพันธ์	พ.ศ.	2569



(ลงชื่อ).....

(นางสาวนุสรณ์ ภาณุจันทกุล)

รองอธิบดีกรมทรัพย์สินทางปัญญา ปฏิบัติราชการแทน

อธิบดีกรมทรัพย์สินทางปัญญา

ผู้ออกสิทธิบัตร

พนักงานเจ้าหน้าที่

หมายเหตุ

1. ผู้ทรงสิทธิบัตรต้องชำระค่าธรรมเนียมรายปีเริ่มแต่ปีที่ 5 ของอายุสิทธิบัตร มิฉะนั้นสิทธิบัตรจะสิ้นอายุ
2. ผู้ทรงสิทธิบัตรจะขอชำระค่าธรรมเนียมรายปีล่วงหน้าโดยชำระทั้งหมดในคราวเดียวกันก็ได้

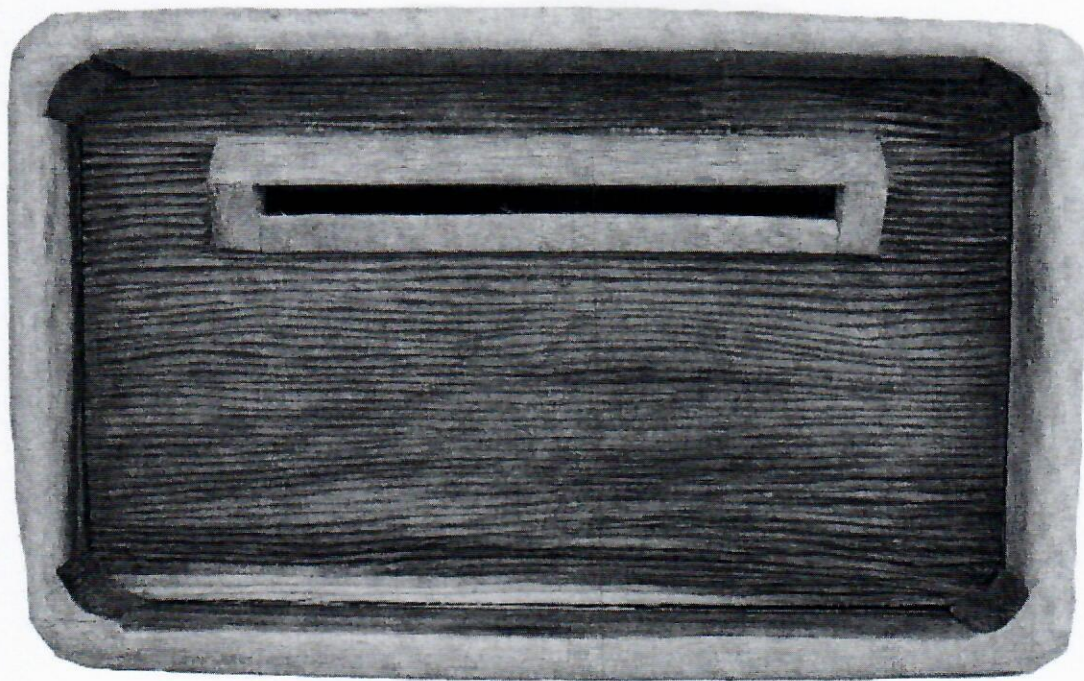
หน้า 1 ของจำนวน 1 หน้า

ข้อถือสิทธิ

ขอถือสิทธิในแบบผลิตภัณฑ์ ซึ่งได้แก่ รูปร่างลักษณะของ ตู้ไปรษณีย์ ดังมีรายละเอียดตามที่ปรากฏ  
ในภาพแสดงแบบผลิตภัณฑ์ที่ได้เสนอมานี้

๒๕๖๓

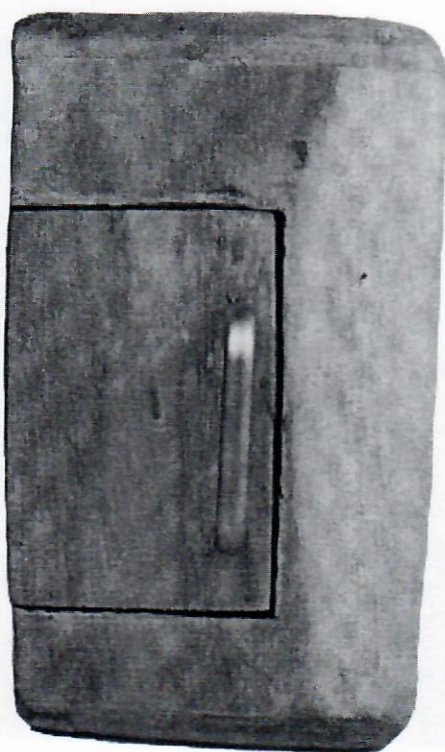
หน้า 1 ของจำนวน 7 หน้า



รูปที่ 1

๖  
๘  
๐  
๗  
๘

หน้า 2 ของจำนวน 7 หน้า



๖

๗

๘

๙

รูปที่ 2

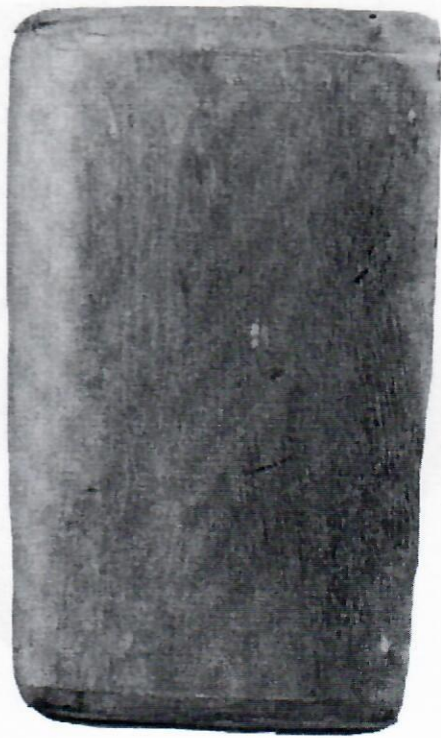
หน้า 3 ของจำนวน 7 หน้า



๓  
๑  
๑  
๓  
๓

รูปที่ 3

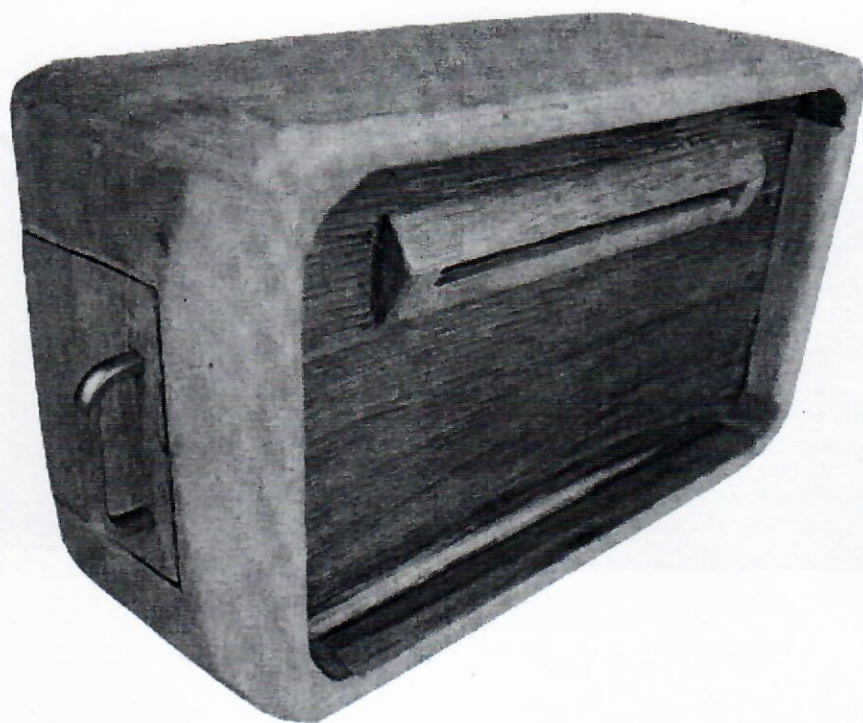
หน้า 4 ของจำนวน 7 หน้า



รูปที่ 4

2553 0112

หน้า 5 ของจำนวน 7 หน้า



หน้า 5

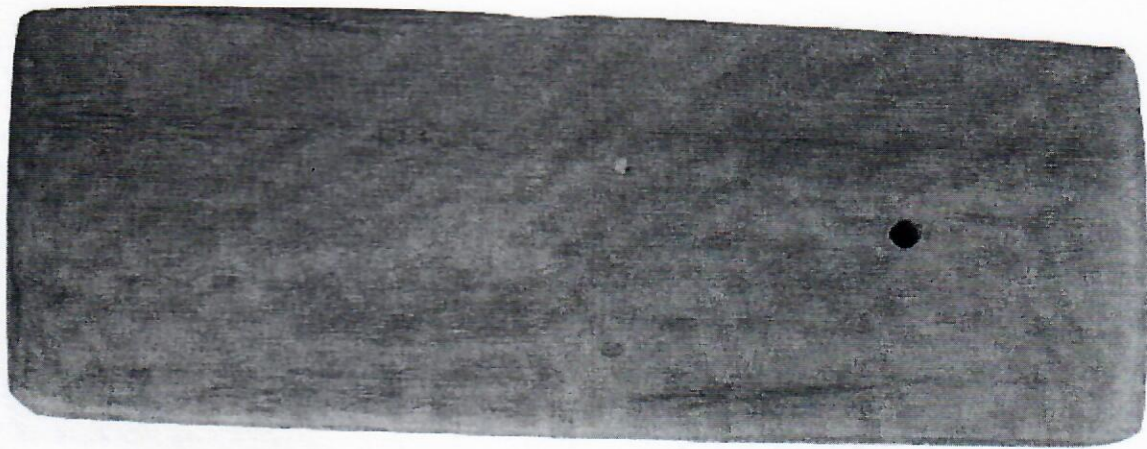
ของ

จำนวน

7 หน้า

รูปที่ 5

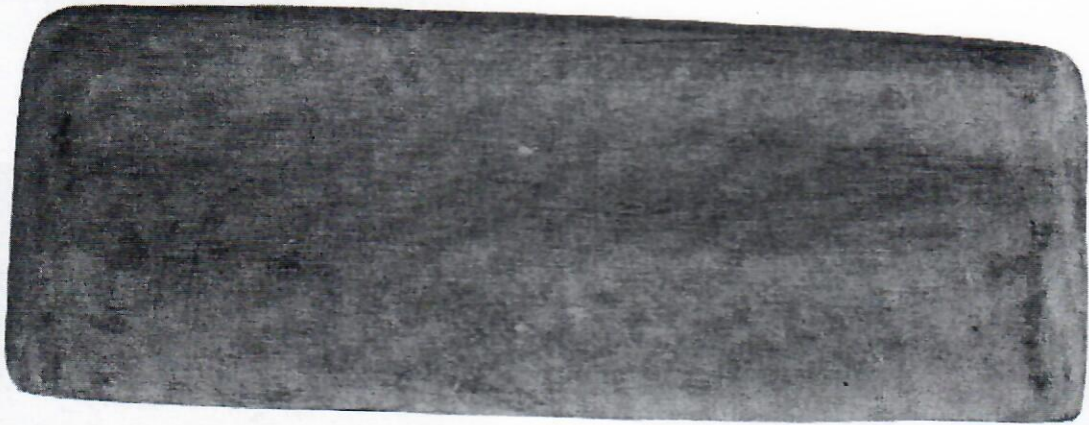
หน้า 6 ของจำนวน 7 หน้า



รูปที่ 6



หน้า 7 ของจำนวน 7 หน้า



รูปที่ 7

๗๖๐๖

(19)



กรมทรัพย์สินทางปัญญา  
กระทรวงพาณิชย์

(11) เลขที่ประกาศโฆษณา 159725

(43) วันประกาศโฆษณา 16 มกราคม 2560

## (12) ประกาศโฆษณาคำขอรับสิทธิบัตรการออกแบบผลิตภัณฑ์

(21) เลขที่คำขอ 1602000641	(51) สัญลักษณ์จำแนกการออกแบบผลิตภัณฑ์ระหว่างประเทศ
(22) วันที่ยื่นคำขอ 26 กุมภาพันธ์ 2559	99
(31) เลขที่คำขอที่ยื่นครั้งแรก	(71) ผู้ขอรับสิทธิบัตร
-	มหาวิทยาลัยธรรมศาสตร์
(32) วันที่ยื่นคำขอครั้งแรก	(72) ผู้ประดิษฐ์
-	นายกิตติพงษ์ เกียรติวิภาค
(33) ประเทศที่ยื่นคำขอครั้งแรก	(74) ตัวแทน
-	-

(54) ชื่อที่แสดงถึงการออกแบบผลิตภัณฑ์ ตู้ไปรษณีย์



SECRET

CONFIDENTIAL

SECRET