



สิทธิบัตรการออกแบบผลิตภัณฑ์

อาศัยอำนาจตามความในพระราชบัญญัติสิทธิบัตร พ.ศ. 2522
อธิบดีกรมทรัพย์สินทางปัญญาออกสิทธิบัตรฉบับนี้ให้แก่

มหาวิทยาลัยธรรมศาสตร์

สำหรับการออกแบบผลิตภัณฑ์ตามข้อถือสิทธิ และภาพแสดงแบบผลิตภัณฑ์
ตามกฎหมายในสิทธิบัตรนี้

เลขที่คำขอ 1302000578
วันขอรับสิทธิบัตร 12 มีนาคม 2556
ผู้ออกแบบผลิตภัณฑ์ อาจารย์กิตติพงษ์ เกียรติวิภาค

ชื่อที่แสดงถึงการออกแบบผลิตภัณฑ์ โคมไฟ

ให้ผู้ทรงสิทธิและหน้าที่ตามกฎหมายว่าด้วยสิทธิบัตรทุกประการ

ออกให้	ณ วันที่ 7	เดือน มิถุนายน	พ.ศ. 2559
หมดอายุ	ณ วันที่ 11	เดือน มีนาคม	พ.ศ. 2566



(ลงชื่อ).....



(นายสุชาติ ล่วงวัฒนะ)

รองอธิบดีกรมทรัพย์สินทางปัญญา ปฏิบัติราชการแทน

อธิบดีกรมทรัพย์สินทางปัญญา

ผู้ออกสิทธิบัตร

พนักงานเจ้าหน้าที่

หมายเหตุ

1. ผู้ทรงสิทธิบัตรต้องชำระค่าธรรมเนียมรายปีเริ่มแต่ปีที่ 5 ของอายุสิทธิบัตร มิฉะนั้นสิทธิบัตรจะสิ้นอายุ
2. ผู้ทรงสิทธิบัตรจะขอชำระค่าธรรมเนียมรายปีล่วงหน้าโดยชำระทั้งหมดในคราวเดียวกันก็ได้

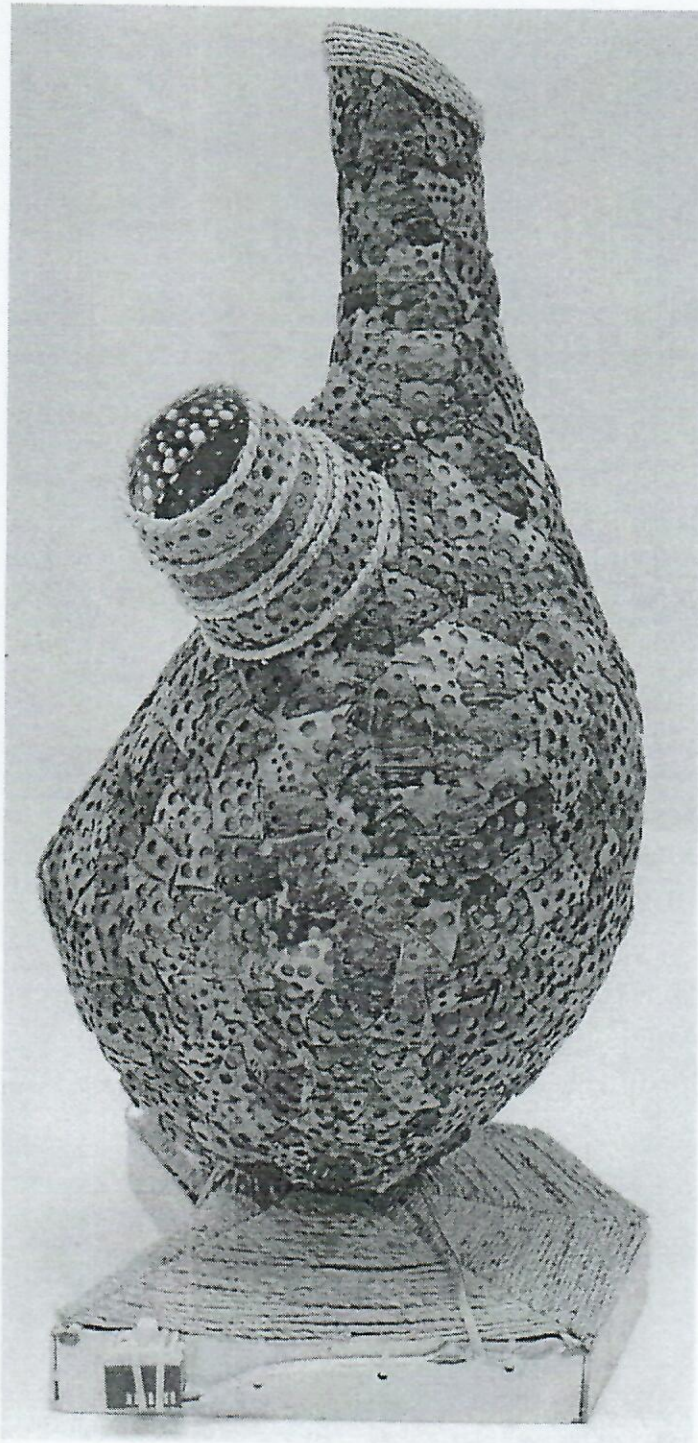
หน้า 1 ของจำนวน 1 หน้า

ข้ออธิธิ

ข้ออธิธิในแบบผลิตภัณท์ ซึ่งได้แก่ รูปร่าง และลักษณะของ “โคมไฟ” ดังมีรายละเอียดตามที่ปรากฏ
ในภาพแสดงแบบผลิตภัณท์ที่ได้เสนอมานี้

๕
๖
๗
๘
๙

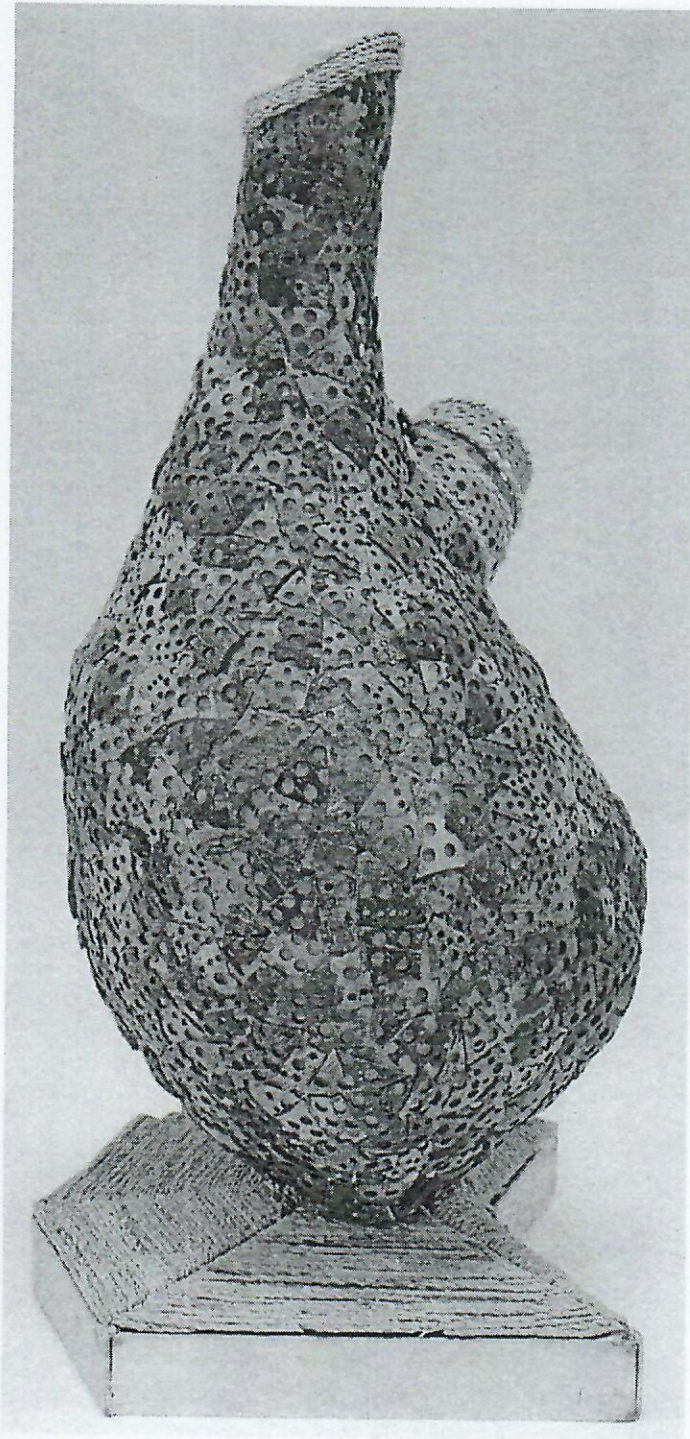
หน้าที่ 1 ของจำนวน 7 หน้า



รูปที่ 1

๕๖๖

หน้าที่ 2 ของจำนวน 7 หน้า



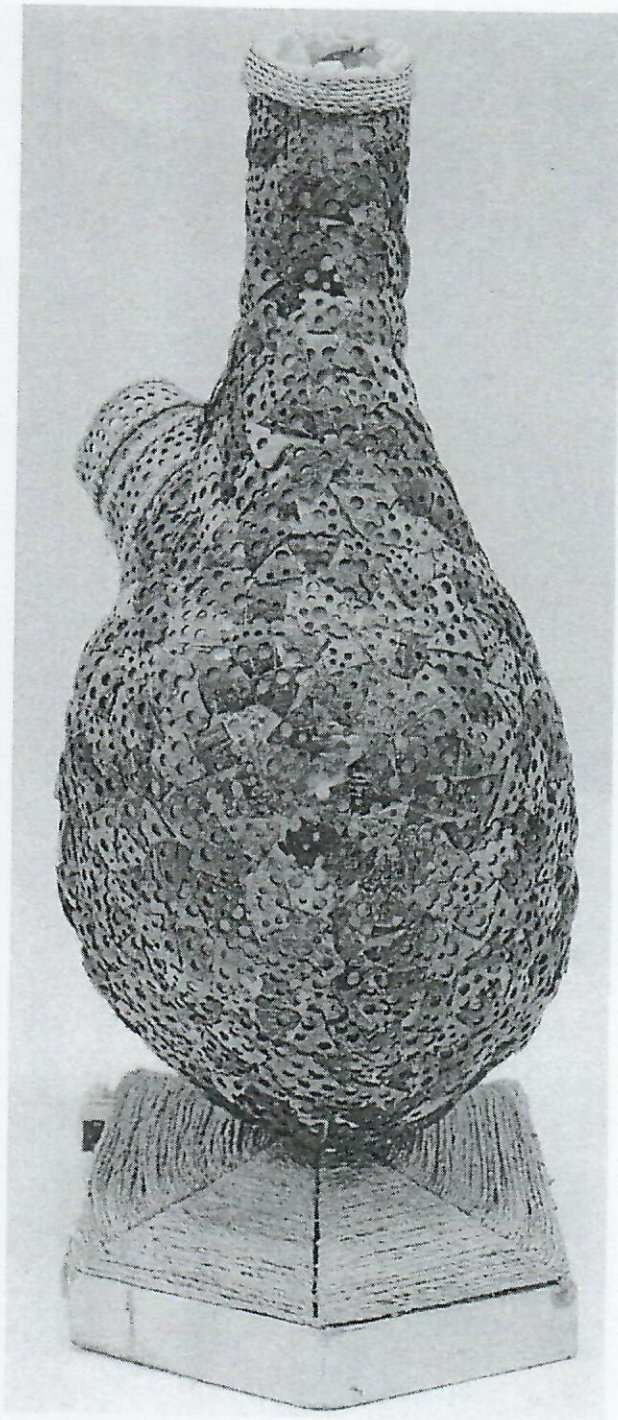
รูปที่ 2

๕

๖

๗

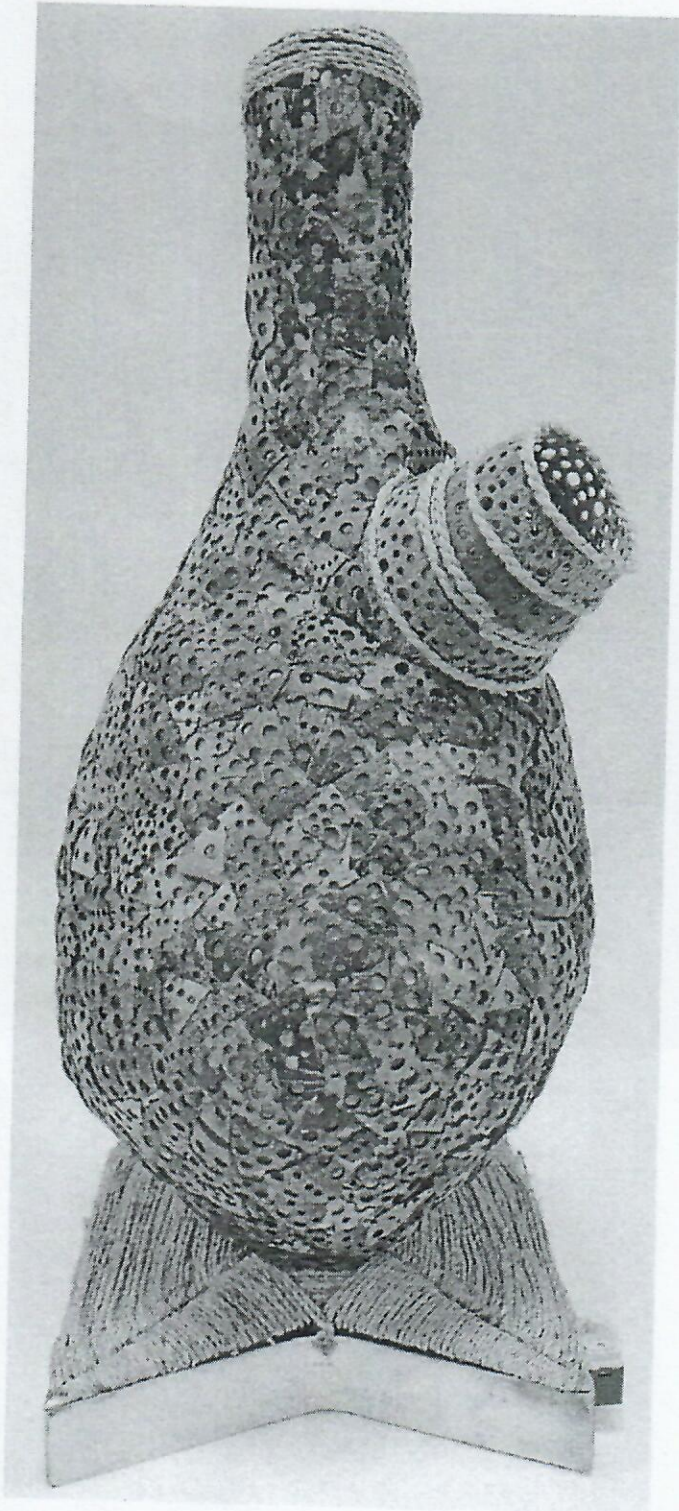
หน้าที่ 3 ของจำนวน 7 หน้า



รูปที่ 3

๒๕๖๓

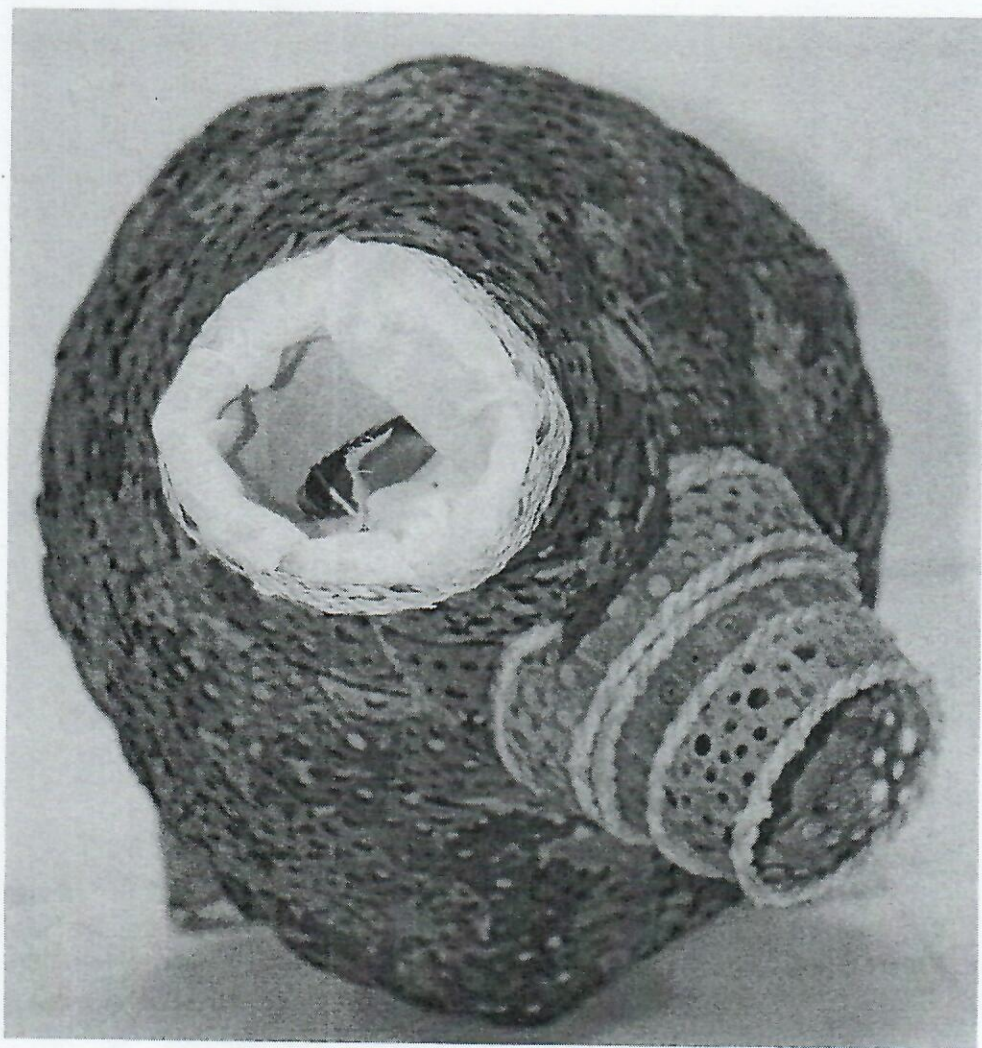
หน้าที่ 4 ของจำนวน 7 หน้า



๖๖๖๖๖๖

รูปที่ 4

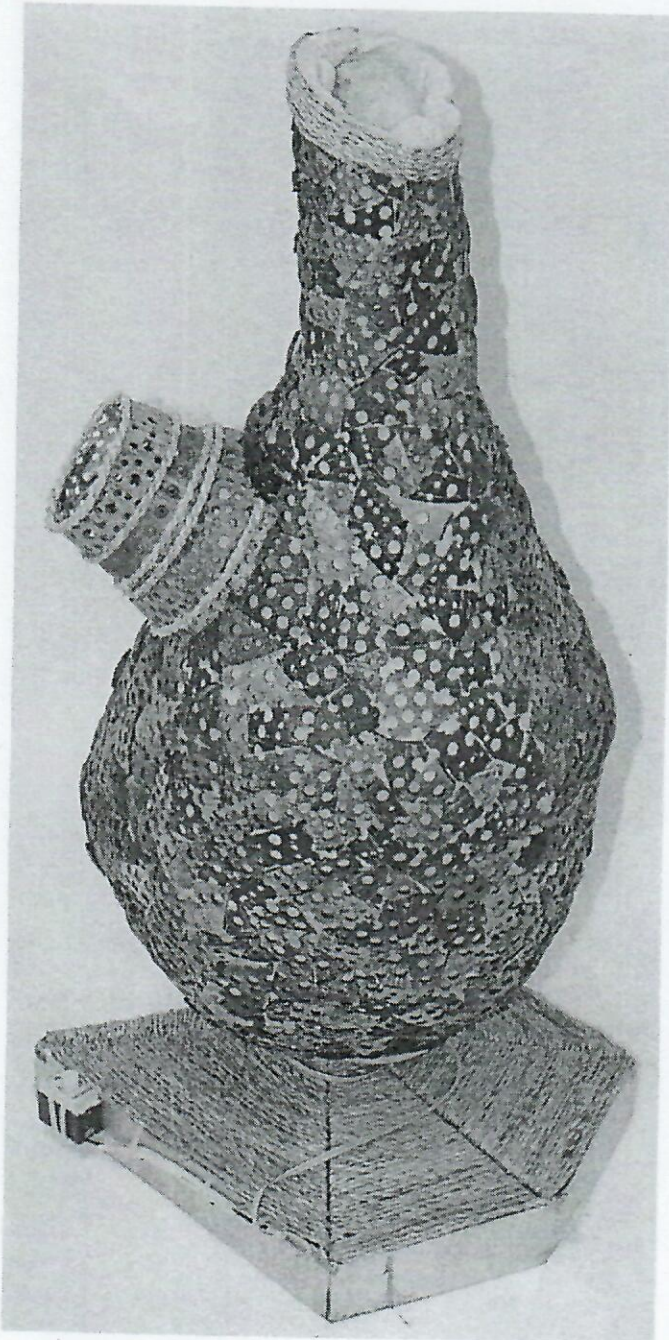
หน้าที่ 5 ของจำนวน 7 หน้า



รูปที่ 5

5077 2 50

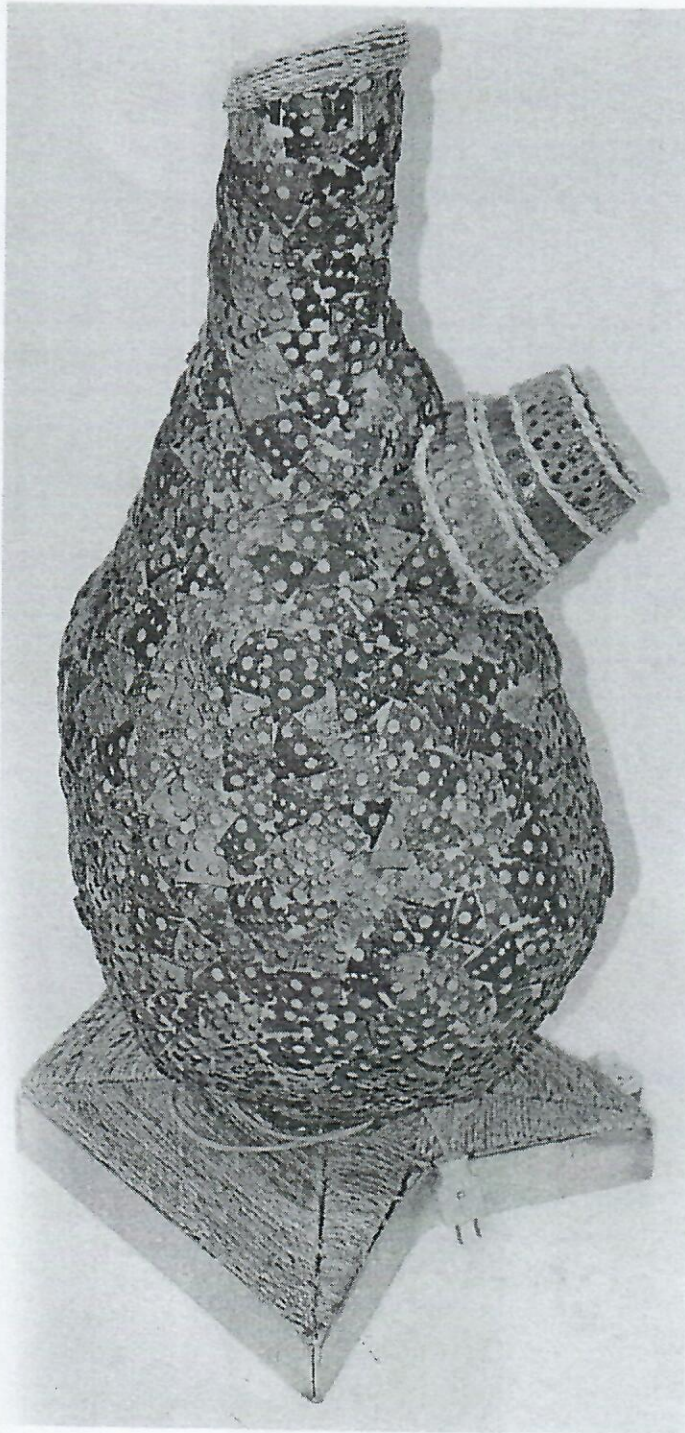
หน้าที่ 6 ของจำนวน 7 หน้า



รูปที่ 6

รูปที่ 6

หน้าที่ 7 ของจำนวน 7 หน้า



รูปที่ 7



(19) กรมทรัพย์สินทางปัญญา
กระทรวงพาณิชย์

(11) เลขที่ประกาศโฆษณา 138667

(43) วันประกาศโฆษณา 26 ธันวาคม 2557

(12) ประกาศโฆษณาคำขอรับสิทธิบัตรการออกแบบผลิตภัณฑ์

(21) เลขที่คำขอ 1302000578	(51) สัญลักษณ์จำแนกการออกแบบผลิตภัณฑ์ระหว่างประเทศ
(22) วันที่ยื่นคำขอ 12 มีนาคม 2556	26-05
(31) เลขที่คำขอที่ยื่นครั้งแรก	(71) ผู้ขอรับสิทธิบัตร
-	มหาวิทยาลัยธรรมศาสตร์
(32) วันที่ยื่นคำขอครั้งแรก	(72) ผู้ประดิษฐ์
-	อาจารย์กิตติพงษ์ เกียรติวิภาค
(33) ประเทศที่ยื่นคำขอครั้งแรก	(74) ตัวแทน
-	-

(54) ชื่อที่แสดงถึงการออกแบบผลิตภัณฑ์ โคมไฟ

