



เลขที่สิทธิบัตร 103379

สผ/200 - ข

## สิทธิบัตรการออกแบบผลิตภัณฑ์

อาศัยอำนาจตามความในพระราชบัญญัติสิทธิบัตร พ.ศ. 2522  
อธิบดีกรมทรัพย์สินทางปัญญาออกสิทธิบัตรฉบับนี้ให้แก่

### มหาวิทยาลัยธรรมศาสตร์

สำหรับการออกแบบผลิตภัณฑ์ตามข้อถือสิทธิ และภาพแสดงแบบผลิตภัณฑ์ ดังที่ปรากฏในสิทธิบัตรนี้

เลขที่คำขอ 2202002394  
วันขอรับสิทธิบัตร 14 มิถุนายน 2565  
ผู้ออกแบบผลิตภัณฑ์ นางสาวอาลิตา ฉลาดดี  
ชื่อที่แสดงถึงการออกแบบผลิตภัณฑ์ อาคารพักอาศัย

103379

ให้ผู้ทรงสิทธิบัตรนี้มีสิทธิและหน้าที่ตามกฎหมายว่าด้วยสิทธิบัตรทุกประการ

ออกให้ ณ วันที่ 19 เดือน กันยายน พ.ศ. 2567  
หมดอายุ ณ วันที่ 13 เดือน มิถุนายน พ.ศ. 2575



รองอธิบดีกรมทรัพย์สินทางปัญญา ปฏิบัติราชการแทน  
อธิบดีกรมทรัพย์สินทางปัญญา  
ผู้ออกสิทธิบัตร

พนักงานเจ้าหน้าที่

- หมายเหตุ
- ผู้ทรงสิทธิบัตรต้องชำระค่าธรรมเนียมรายปีเริ่มตั้งแต่ปีที่ 5 ของอายุสิทธิบัตร มิฉะนั้นสิทธิบัตรจะสิ้นสุดอายุ
  - ผู้ทรงสิทธิบัตรจะขอชำระค่าธรรมเนียมรายปีล่วงหน้าโดยชำระทั้งหมดในคราวเดียวกันได้
  - การอนุญาตให้ใช้สิทธิตามสิทธิบัตรและการโอนสิทธิต้องทำเป็นหนังสือและจดทะเบียนต่อพนักงานเจ้าหน้าที่



Ref.256702069080395

**คำพรรณนาแบบผลิตภัณฑ์**

บ้านพักอาศัยรูปแบบ Thai contemporary สำหรับผู้สูงอายุหลังเกษียณที่ไม่มีครอบครัวรายได้ปานกลางถึงสูง ซึ่งเป็นกลุ่มที่มีแนวโน้มที่จะเพิ่มจำนวนขึ้นในปัจจุบัน ออกแบบพื้นที่เพื่อรองรับสองช่วงหลัก ๆ ของผู้ใช้ คือช่วงพึ่งพาตนเองได้ จะมีองค์ประกอบต่าง ๆ เอื้อต่อการใช้งานสำหรับผู้สูงอายุ

- 5 แต่ยังมีพื้นที่กิจกรรมตามลักษณะสังคมและการใช้ชีวิตของกลุ่มผู้ใช้งาน ช่วงที่สอง คือ ช่วงพึ่งพา ออกแบบพื้นที่ห้องนอนที่ชั้นล่างมีห้องนอนเล็กอยู่ข้างกันให้ผู้ดูแลสามารถดูแลผู้สูงอายุได้สะดวก

103379

**ข้อถือสิทธิ**

ข้อถือสิทธิในแบบผลิตภัณฑ์ซึ่งได้แก่ รูปร่างลักษณะ ของ อาคารพักอาศัย  
ดังมีรายละเอียดตามที่ปรากฏในภาพแสดงแบบผลิตภัณฑ์ที่ได้เสนอมานี้

103379



รูปที่ 1

103379



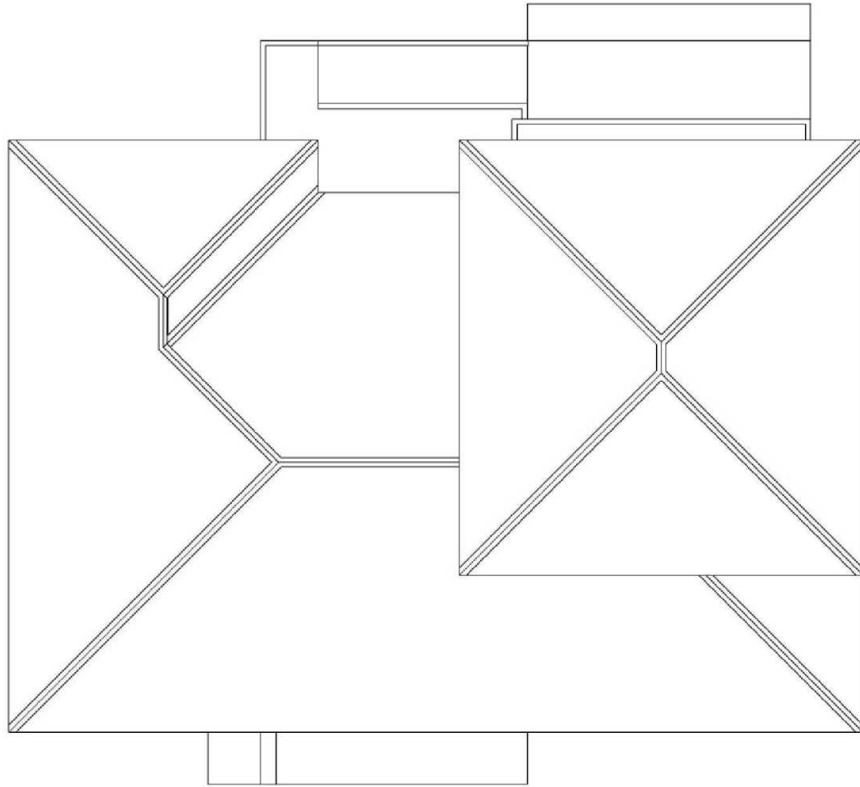
รูปที่ 2

103379



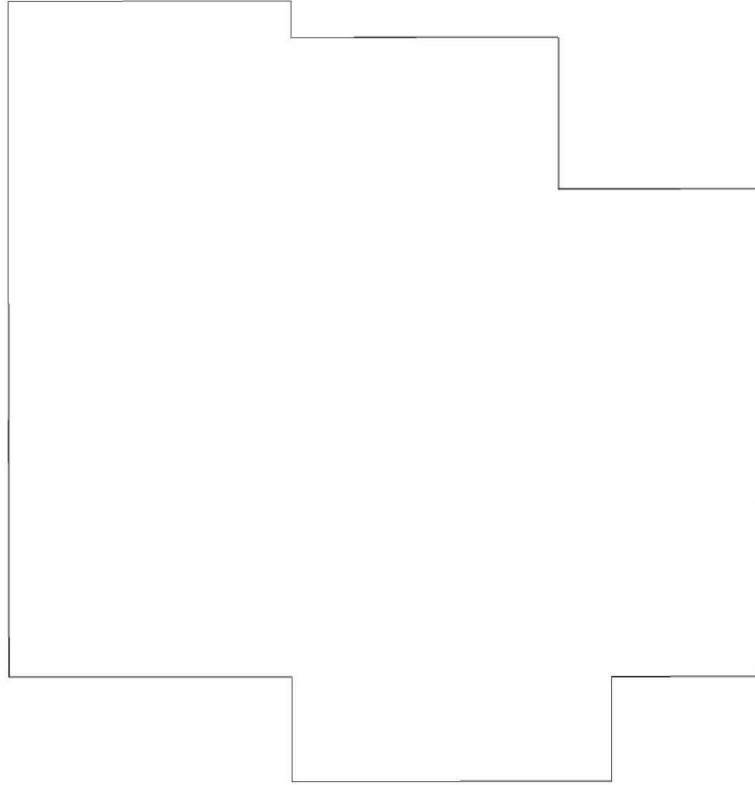
รูปที่ 3

103379



รูปที่ 4

103379



รูปที่ 5

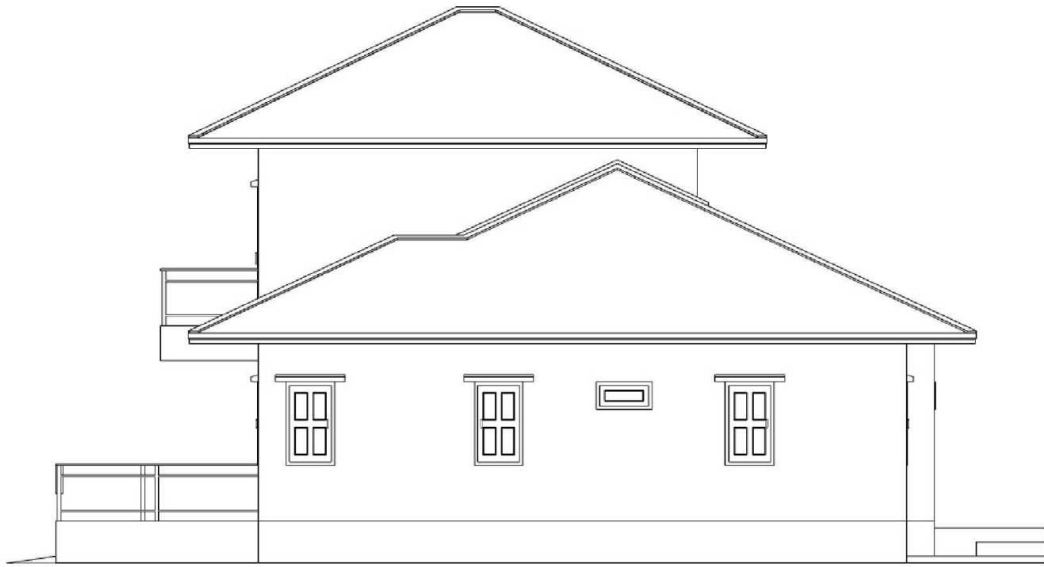
103379





รูปที่ 6

103379



รูปที่ 7

103379